





# INDICE - INDEX

3

L'arte e il design custoditi in mani sapienti

8

mod. **CIOCCO**

19

Scheda tecnica mod. CIOCCO

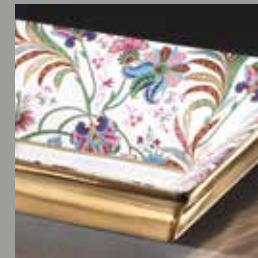


20

mod. **MANATARES**

35

Scheda tecnica mod. MANATARES



36

mod. **OLD AMERICA**

45

Scheda tecnica mod. OLD AMERICA



46

SERIE WAVES

48

mod. **CAMPANA**



56

mod. **BOWL**



62  
67



mod. **TROGLO**  
Scheda tecnica linea WAVES (Campana, Bowl, Troglo)

68  
79



mod. **LUISA**  
Scheda tecnica mod. LUISA

80  
89



mod. **DALIA**  
Scheda tecnica mod. DALIA

90  
101



mod. **AMALIA**  
Scheda tecnica mod. AMALIA

102  
117



mod. **CLARISSA**  
Scheda tecnica mod. CLARISSA

118  
127



mod. **BOUQUET**  
Scheda tecnica mod. BOUQUET

128  
139



mod. **BREGNO**  
Scheda tecnica mod. BREGNO







## **L'arte e il design custoditi in mani sapienti**

Sulla grande tradizione della maiolica di Deruta, si fonda un'idea fatta al contempo di esperienza e di desiderio di nuove frontiere.

Le mani esperte dei nostri artigiani sanno come coniugare il moderno design con l'aspirazione ad abitare ambienti eleganti e raffinati, in cui lo stile diventa un'abitudine irrinunciabile.

Terzo Foco introduce nella ceramica destinata all'ambiente bagno, la tecnica della terza cottura, per raggiungere livelli qualitativi di altissima artigianalità e dare a ciascuno la possibilità di possedere un pezzo unico come un multiplo d'arte.





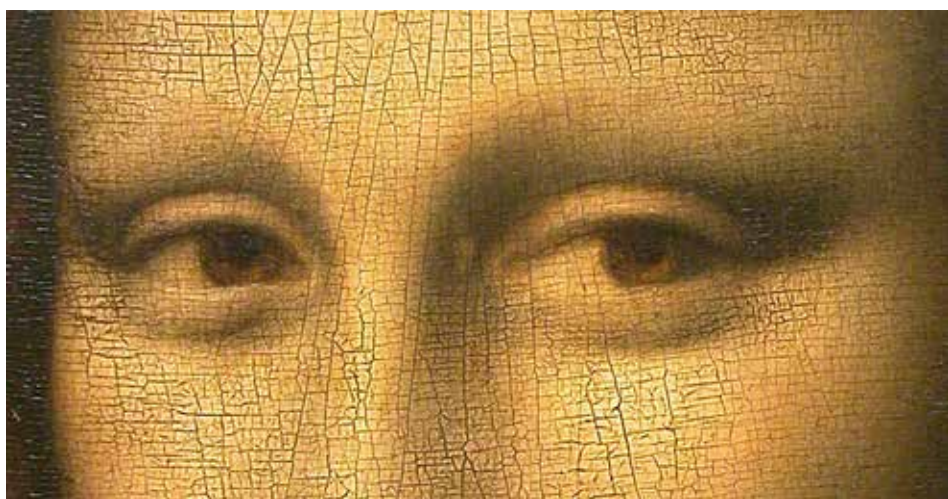




Il più tangibile  
di tutti i misteri  
visibili:  
**il fuoco.**

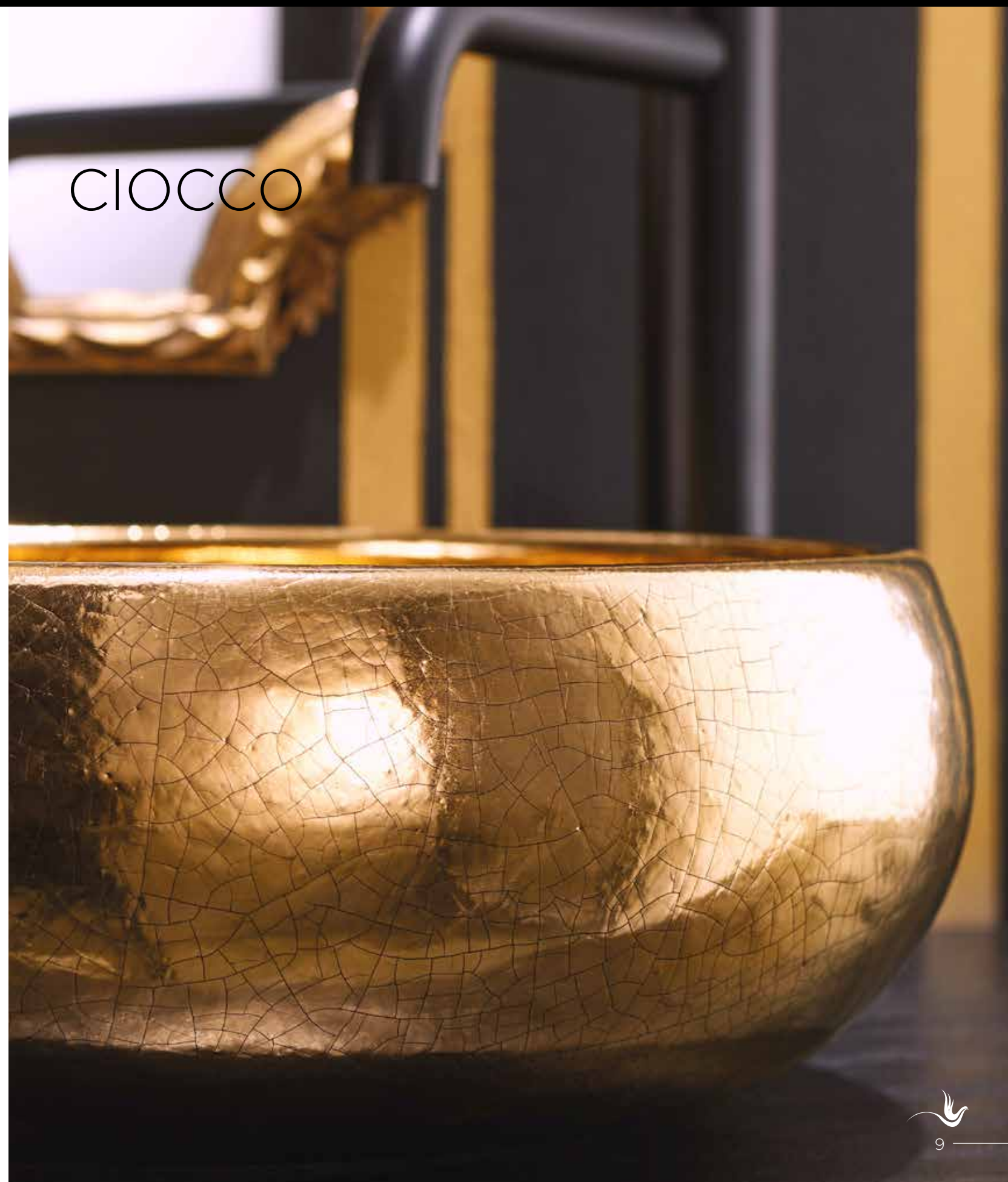






Ispirata all'essenzialità della ceramica Raku, Ciocco è la linea creata per un vero "rinascimento" dell'ambiente bagno.

CIOCCO



# CIOCCO

Una linea assolutamente unica dove architetti e designer potranno dare sfogo alla loro creatività giocando su bombature, altezze e diametri. Nella collezione Terzo Foco, l'artigianalità del fornitore si fonde con i design più disparati e le tecniche ceramiche più usate. Un impasto unico prezioso utilizzato per creare oggetti che definire lavabi è riduttivo: il Ceradur.







CIOCCO  
FULL GOLD  
art. 0302 M43







Amo il lusso.  
Esso non giace nella  
ricchezza e nel fasto ma  
nell'assenza della volgarità.  
La volgarità è la più brutta  
parola della nostra lingua.  
Rimango in gioco per  
combatterla.

Coco Chanel





CIOCCO  
FULL PLATINUM  
art. 0302 M42



CIOCCO  
BROWN GOLD  
art. 0302 M44





Lavabo in RAKU CLAY di altissima qualità **tornito a mano**. Prodotto in bicottura, prima 1340° per circa 24 ore e poi a 1000°C per altrettanto tempo.

Un tipo d'impasto che si perde nella notte dei tempi quando i maestri giapponesi usavano unire l'arte della forgiatura delle loro spade all'arte ceramista.

L'impasto è molto resistente e duro come l'acciaio di una spada giapponese.

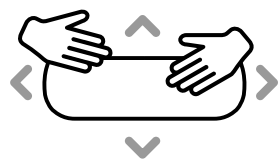
La superficie rimane materica con uno smalto che ricalca i segni del fuoco e che perciò viene definito craquelè.

Washbasin in RAKU CLAY of the highest quality **turned by hand**. Double fired product, first 1340 ° for about 24 hours and then at 1000 ° C for the same time.

A type of dough that is lost in the mists of time when Japanese masters used to combine the art of forging their swords with the ceramic art.

The dough is very resistant and hard like the steel of a Japanese sword.

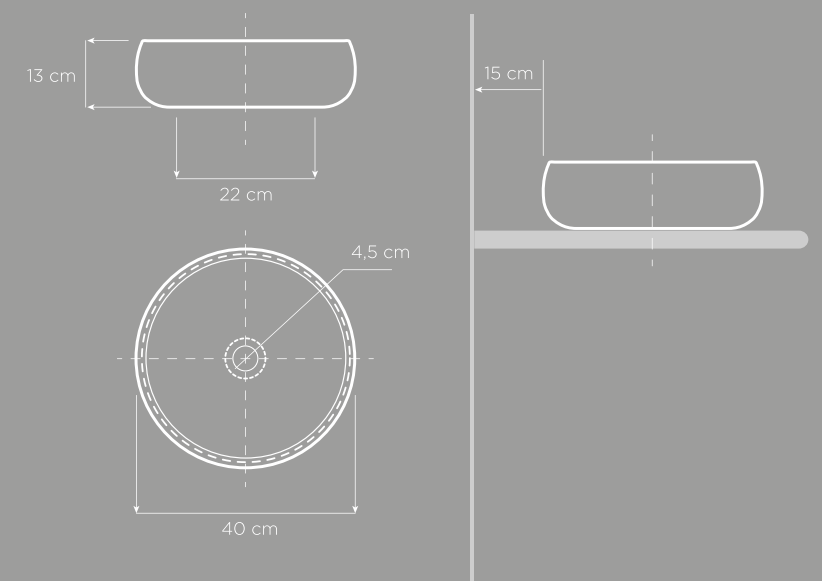
The surface remains materic with a glaze that follows the signs of fire and is therefore called craquelè.



*Possibilità di dimensionamento in altezza e larghezza per i lavabi realizzati a mano al tornio.*

*Possibility of sizing height and width dimension for hand turned washbasins.*

## SCHEDA TECNICA - TECHNICAL SHEET CIOCCO







# MANATARES

La semplice classicità della forma unita alla ricchezza e al pregio di decorazioni, raffinate sia nei colori, sia nell'effetto dei rilievi.







MANATARES  
UNDER WOOD





MANATARES  
GOLD/RED FLOWER  
art. 0403 GRF

La console di ispirazione neoclassica,  
rappresenta il completamento ideale  
del lavabo Manatares.







Anche la moda diventa fonte di ispirazione per la carica di elegante contemporaneità che può conferire ad ogni bagno.

MANATARES  
PLATINUM ROSE BLACK  
art. 0403 PRB



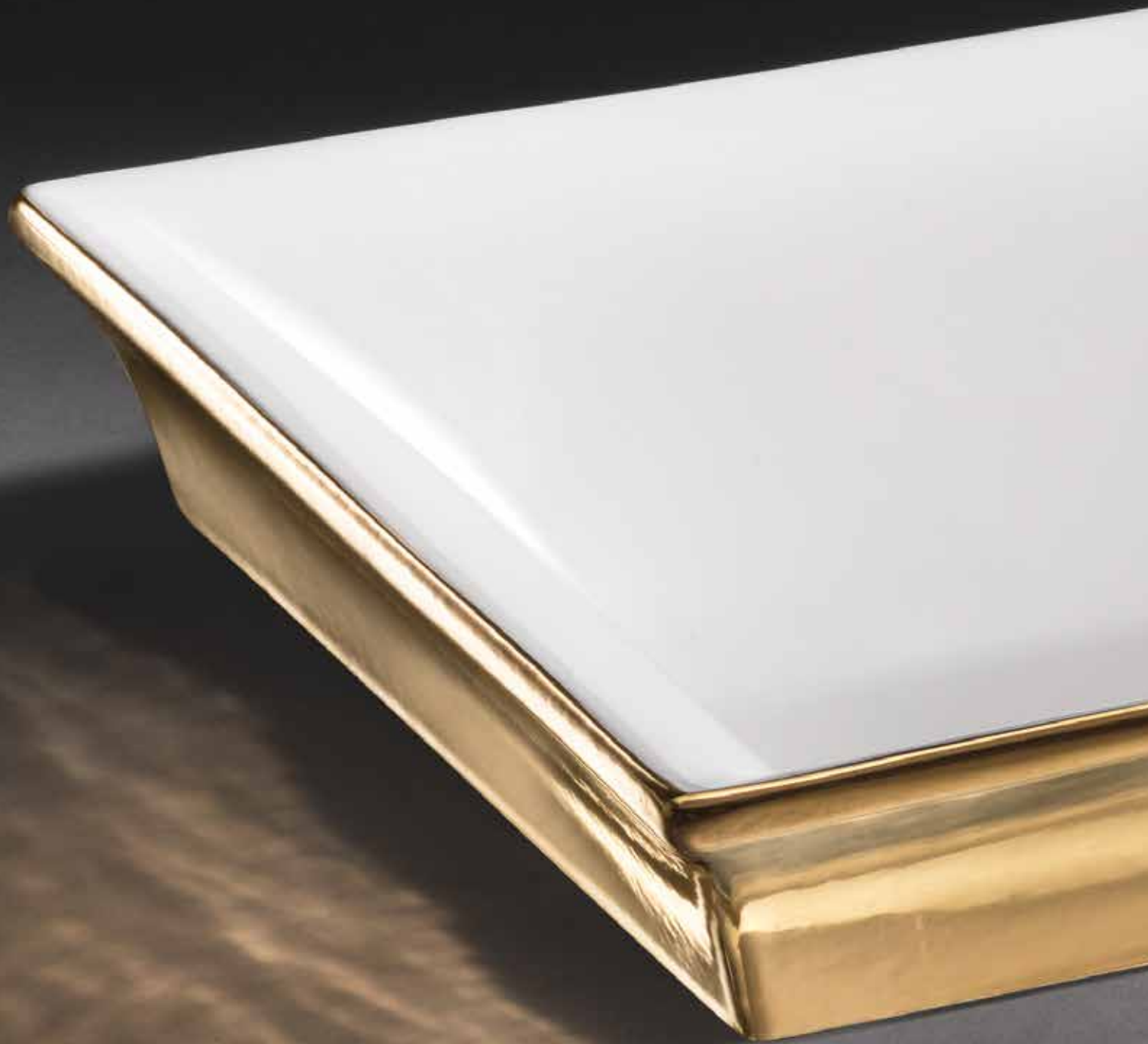


MANATARES  
PERSIAN GOLD  
art. 0403 PG





MANATARES  
FIFTH AVENUE PLATINUM  
art. 0403 M30 M41



MANATARES  
FIFTH AVENUE  
art. 0403 M30 M41



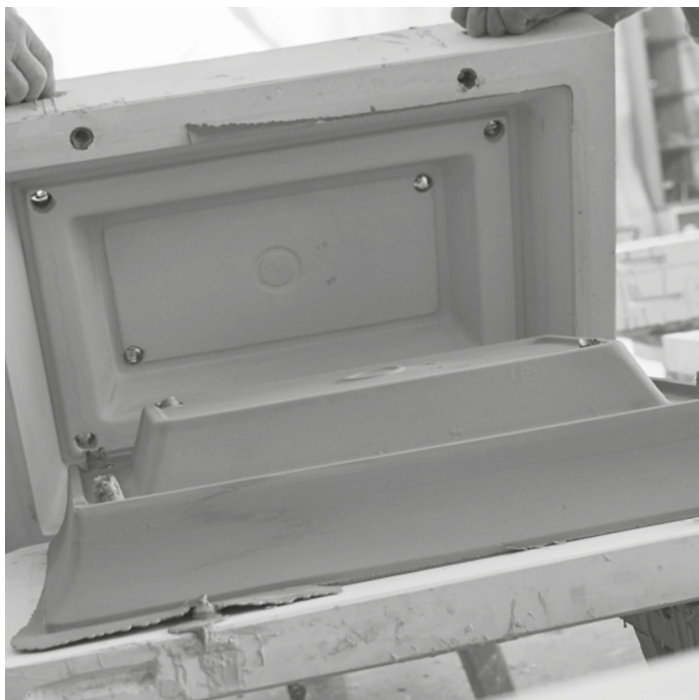


MANATARES  
GLITTERED GOLD  
art. 0403 GG



MANATARES  
DAMSI PLATINUM  
art. 0403 DP





Lavabo in fine fire-clay di primissima qualità COLATO a mano e cotto a 1260° per circa 30 ore.

Il tipo d'impasto unito all'elevata temperatura di cottura ed al ciclo prolungato rende questo prodotto adatto a qualsiasi uso e praticamente **eterno**.

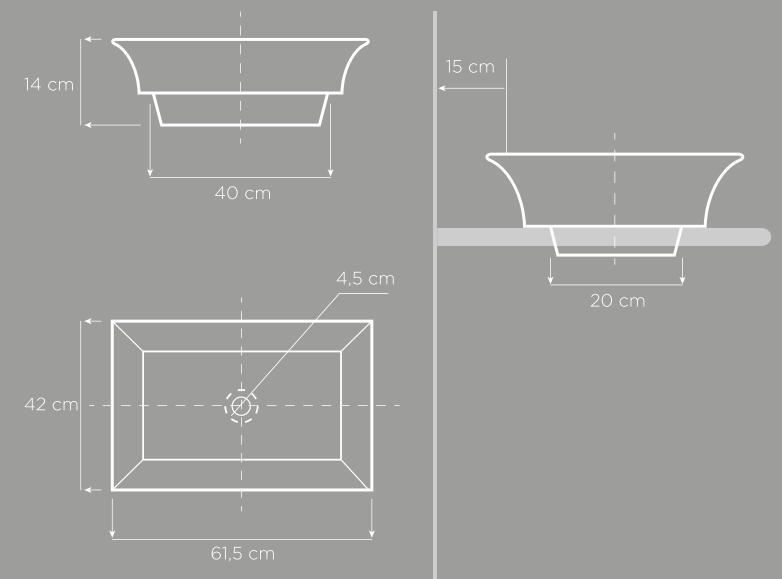
Lo smalto rimane liscio e brillante come una pregiata stoffa orientale.

Washbasin in fine fire-clay of the highest quality, hand-cast and fired at 1260 ° for about 30 hours.

The type of dough combined with the high firing temperature and the long cycle makes this product suitable for any use and practically **eternal**.

The glaze remains smooth and shiny like a precious oriental fabric.

## SCHEDA TECNICA - TECHNICAL SHEET MANATARES







## OLD AMERICA

Le suggestioni romantiche di un'epoca avventurosa in questa linea particolarmente rivolta agli amanti dello stile "Shabby chic", con il valore di pezzi unici, dipinti a mano da valenti artigiani che rappresentano la migliore tradizione italiana della ceramica.





Ogni straniero  
quando pensa all'America,  
ha in mente lo stesso posto.  
Non è Manhattan, non è Hollywood, non è  
neppure il Gran Canyon.  
Il luogo in cui pensiamo sta in una strada  
tranquilla dove i vicini si salutano, i cani si  
annusano senza abbaiare e le luci, la sera, si  
accendono tutte insieme.  
Avete presente la casa che nei telefilm  
separa una scena dall'altra?

Beppe Severgnini



OLD AMERICA  
ANNIE ROSE  
art. 0401 AR

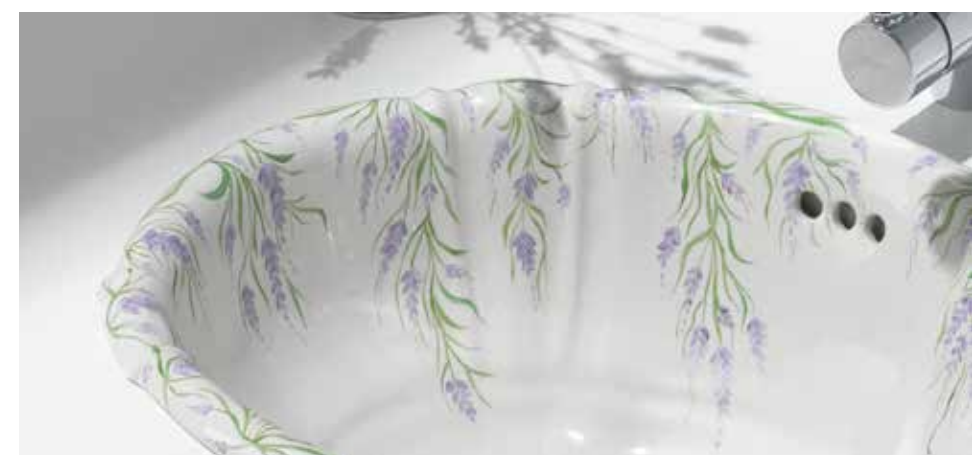




OLD AMERICA  
SHABBY CHIC SUGAR PAPER  
art. 0401 CCBart. 0401 LF



OLD AMERICA  
LAVANDA FLOWER  
art. 0401 LF



OLD AMERICA  
BLUE DELFT  
art. 0401 DF



OLD AMERICA  
GOLD LINE  
art. 0401 GL







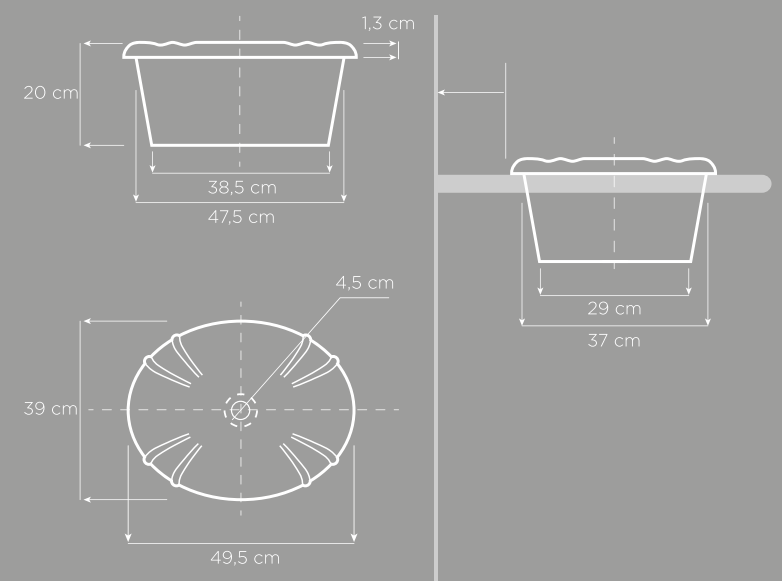
Lavabo in fine porcellana francese di primissima qualità **colato a mano** e Cotto a 1260° per circa 30 ore. Il tipo d'impasto molto bianco unito all'elevata temperatura di cottura ed al ciclo prolungato rende questo prodotto adatto a qualsiasi uso e praticamente **eterno**.

Sia la superficie del prodotto che lo smalto rimangono lisci e brillanti come un set di porcellane francesi.

Washbasin in fine French porcelain of the highest quality **hand-cast** and fired at 1260 ° for about 30 hours. The very white type of dough combined with the high firing temperature and the long cycle makes this product suitable for any use and practically **eternal**.

Both the surface of the product and the glaze remain smooth and shiny like a set of French porcelain

## SCHEDA TECNICA - TECHNICAL SHEET OLD AMERICA





# WAVES

Waves nasce dal mare e dalle sue onde per dialogare con l'acqua in un rapporto di essenziali assonanze visive.

WAVES  
CAMPANA  
art. 0205 W/40-BLPGW





WAVES  
CAMPANA  
art. 0205 W/40-BLGPW

La voce del mare parla all'anima. Il tocco del mare è sensuale, avvolge il corpo nel suo morbido e stretto abbraccio.  
Kate Chopin





WAVES  
CAMPANA  
art. 0205 W/40-BLPW



WAVES  
CAMPANA  
art. 0205 W/40-WHPW





WAVES  
CAMPANA  
art. 0205 W/40-WHWPW



L'acqua non oppone  
resistenza. L'acqua scorre. Quando  
immergi una mano nell'acqua senti solo  
una carezza. L'acqua non è un muro, non può  
fermarti. Va dove vuole andare e niente le si può  
opporre. L'acqua è paziente.  
L'acqua che gocciola consuma una pietra.  
Ricordatelo, bambina mia.  
Ricordati che per metà tu sei acqua. Se non puoi  
superare un ostacolo, giragli intorno.  
Come fa l'acqua.

Margaret Atwood

WAVES  
BOWL  
art. 0203 W/40-WHGPW





WAVES  
BOWL  
art. 0203 W/40-WHPGW





WAVES  
BOWL  
art. 0203 W/40-WHPW

WAVES  
BOWL  
art. 0203 W/40-WHPGW





WAVES  
TROGLO  
art. 0204 W/40-BLPGW (MATT)



WAVES  
TROGLO  
art. 0204 W/40-BLGPW (MATT)



WAVES  
TROGLO  
art. 0204 W/40-BLGW (MATT)







Lavabo in gres porcellanato di primissima qualità **ornato a mano** e Cotto a 1230° per circa 24 ore.

Il tipo d'impasto molto bianco unito all'elevata temperatura di cottura ed al ciclo prolungato rende questo prodotto adatto a qualsiasi uso e praticamente **eterno**.

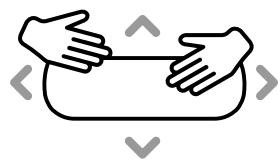
Sia la superficie del prodotto che lo smalto rimangono lisci e brillanti.

Le pareti sono estremamente sottili perché modellate sapientemente dalle mani dei nostri maestri tornanti.

Top quality porcelain stoneware basin **turned by hand** and fired at 1230 ° for about 24 hours. The very white type of dough combined with the high firing temperature and the long cycle makes this product suitable for any use and practically **eternal**.

Both the product surface and the glaze remain smooth and shiny.

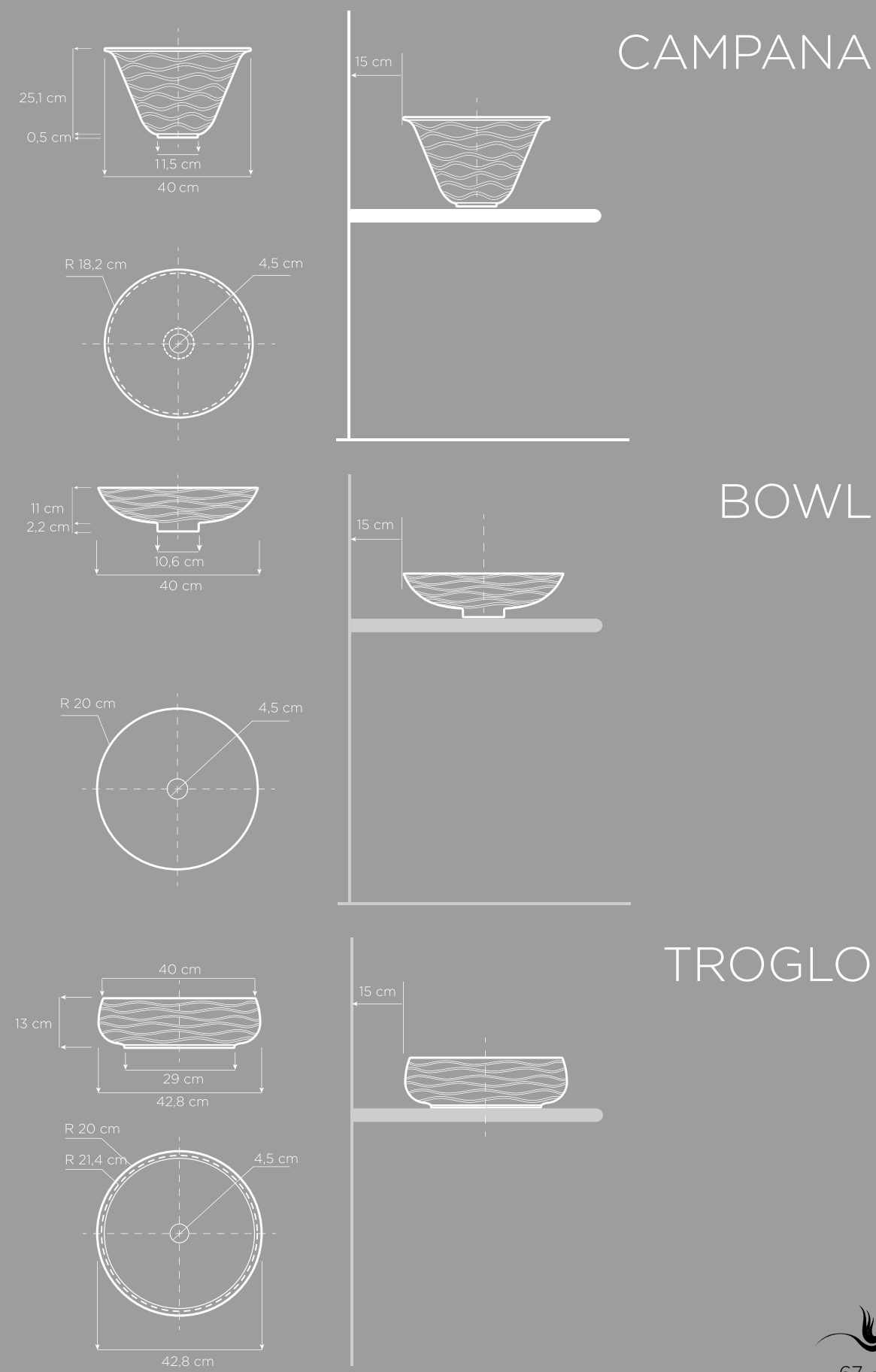
The walls are extremely thin because they are expertly modeled by the hands of our turning masters.



*Possibilità di dimensionamento in altezza e larghezza per i lavabi realizzati a mano al tornio.*

*Possibility of sizing height and width dimension for hand turned washbasins.*

SCHEDA TECNICA - TECHNICAL SHEET  
WAVES





# LUISA

L'oro e il rilievo, il lucido e l'opaco in un felice contrappunto di suggestioni decorative per un trionfo del luxury style.

LUISA  
ANIMALIER  
art. 0423 AN







LUISA  
GOLD SPIRAL BAND  
art. 0423 DX

Colui che ha  
dell'oro, fa e  
realizza tutto  
ciò che vuole  
al mondo e alla  
fine lo usa per  
mandare delle  
anime in  
paradiso.

Cristoforo  
Colombo





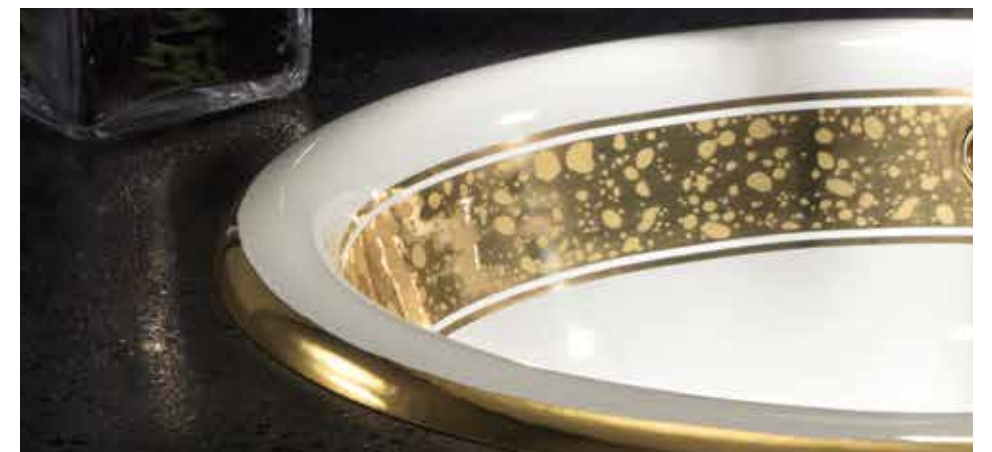
LUISA  
RELIEF DECOR BAND GOLD  
art. 0423 NRDG



LUISA  
RELIEF DECOR BAND PLATINUM  
art. 0423 NRDP



LUISA  
PLATINUM DRIPPED BAND  
art. 0423 DPE



LUISA  
GOLD DRIPPED BAND  
art. 0423 OGB





LUISA  
BROWN HERALDRY  
art. 0423 DO





LUISA  
PLATINUM FLOWER BAND  
art. 0423 DZ



LUISA  
GOLD PINE CONE  
art. 0423 DR







Lavabo in fine fire-clay di primissima qualità COLATO a mano e cotto a 1260° per circa 30 ore.

Il tipo d'impasto unito all'elevata temperatura di cottura ed al ciclo prolungato rende questo prodotto adatto a qualsiasi uso e praticamente **eterno**.

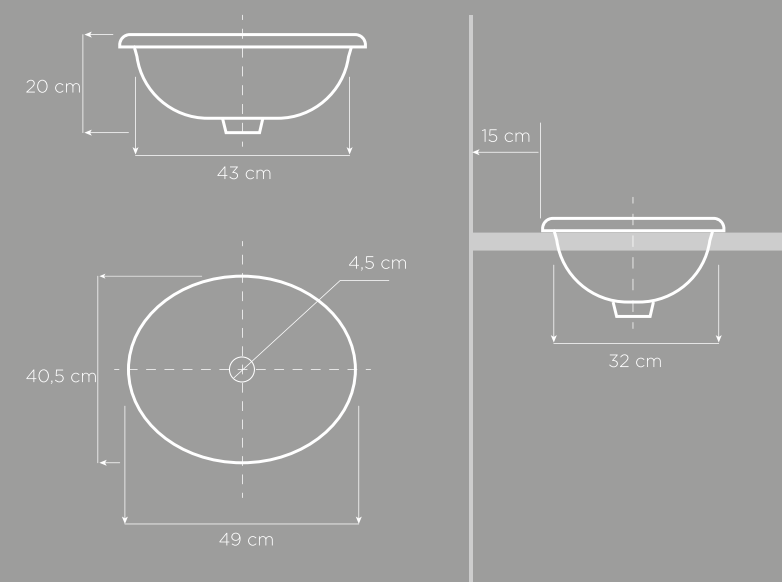
Lo smalto rimane liscio e brillante come una pregiata stoffa orientale.

Washbasin in fine fire-clay of the highest quality, hand-cast and fired at 1260 ° for about 30 hours.

The type of dough combined with the high firing temperature and the long cycle makes this product suitable for any use and practically **eternal**.

The glaze remains smooth and shiny like a precious oriental fabric.

## SCHEDA TECNICA - TECHNICAL SHEET LUIISA



# DALIA

Il nome di un fiore per una linea  
ispirata al mondo dei fiori.

Una geometria perfetta arricchita da  
preziosi decori, per impreziosire il  
vostro ambiente bagno.







DALIA  
NEW BLUE FLOWER  
art. 0429 BNB



DALIA  
BLUE CAPITONÉ  
art. 0429 NBC





...Conosco  
un'ambiziosa giovinetta,  
avida sol di lodi e di piaceri,  
cui lo specchio, il balcone e la toeletta  
son gravi, importantissimi, pensieri:  
che neppur sogna di adornar la mente  
di pregi che la rendano piacente:  
che neppur sogna di educare il core  
di virtù che risvegliano l'amore:  
contenta di brillar come una stella,  
e di sentirsi sussurrare: è bella!

Da La Dalia.  
di Gemma Giovannini

DALIA  
GOLD SPIRAL  
art. 0429 DX







DALIA  
FRUIT BASKET  
COBALT BLUE/GOLD  
art. 0429 BFCB





Lavabo in fine fire-clay di primissima qualità COLATO a mano e cotto a 1260° per circa 30 ore.

Il tipo d'impasto unito all'elevata temperatura di cottura ed al ciclo prolungato rende questo prodotto adatto a qualsiasi uso e praticamente **eterno**.

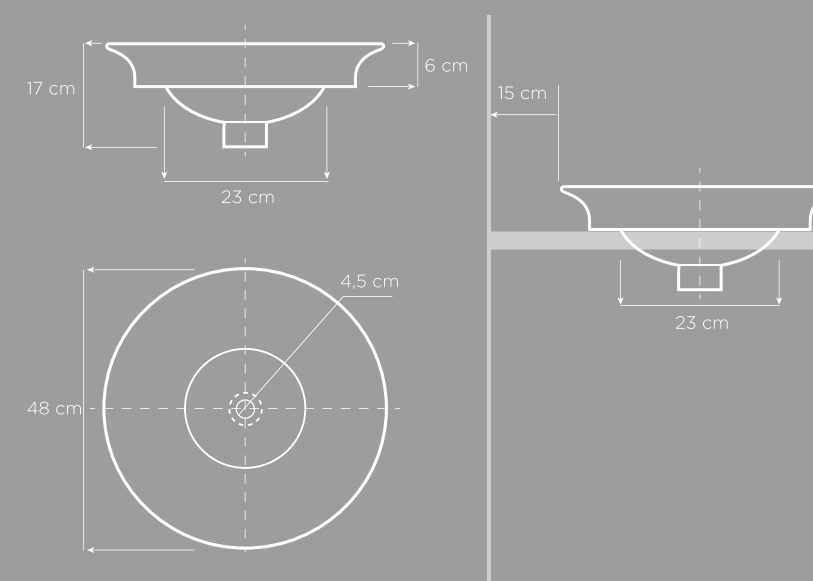
Lo smalto rimane liscio e brillante come una pregiata stoffa orientale.

Washbasin in fine fire-clay of the highest quality, hand-cast and fired at 1260 ° for about 30 hours.

The type of dough combined with the high firing temperature and the long cycle makes this product suitable for any use and practically **eternal**.

The glaze remains smooth and shiny like a precious oriental fabric.

## SCHEDA TECNICA - TECHNICAL SHEET DALIA







# AMALIA

Dalle sapienti mani di artigiane esperte, prende vita il merletto ricamato che viene richiamato nei decori di questa serie, nuovissima nella concezione formale, classica nel suo gusto ricercato.







AMALIA  
PLATINUM LACE BAND  
art. 0404 PLB





AMALIA  
TON SUR TON BIRD  
art. 0404 DTSTB



Ogni giorno ella ricamava  
seduta davanti al porticato della  
sua casa, con accanto uno sgabello su cui  
posava un cestinetto di giungo intrecciato  
dove riponeva il necessario.  
Dalle gugliate di fili abilmente lavorati sbocciavano  
fiorellini e si formavano volute e retini.  
La ragazza ricamava e soavemente cantava.  
Le comari e tutto il vicinato si compiacevano di  
quel ricamo lavorato con amore e pazienza,  
infatti bastava uno sguardo per intuirne  
la bellezza.

MariGiò





AMALIA  
LUXURY RING PLATINUM  
art. 0404 M42M43



AMALIA  
LUXURY RING MATE  
art. 0404 M43M42



AMALIA  
CACHEMERE  
art. 0404 GC





AMALIA  
PERSIAN GOLD  
art. 0404 PG



AMALIA  
PLATINUM SHADOW  
art. 0404 PS





Lavabo in fine fire-clay di primissima qualità COLATO a mano e cotto a 1260° per circa 30 ore.

Il tipo d'impasto unito all'elevata temperatura di cottura ed al ciclo prolungato rende questo prodotto adatto a qualsiasi uso e praticamente **eterno**.

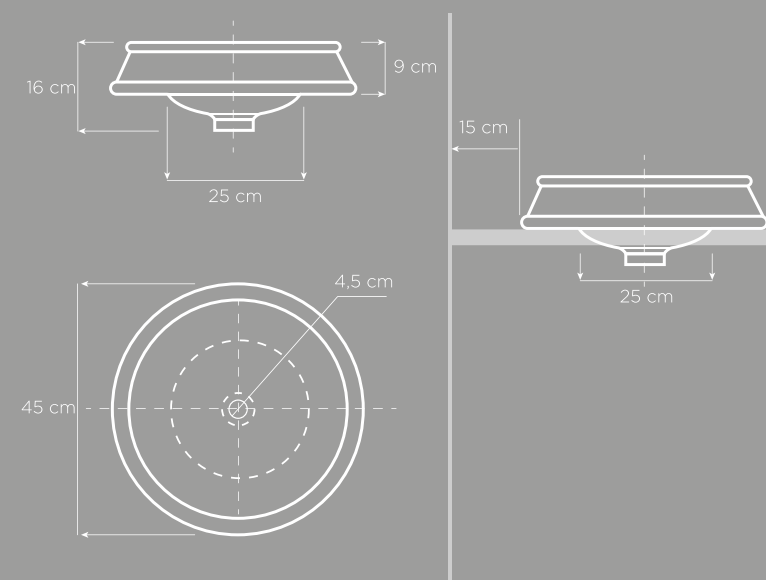
Lo smalto rimane liscio e brillante come una pregiata stoffa orientale.

Washbasin in fine fire-clay of the highest quality, hand-cast and fired at 1260 ° for about 30 hours.

The type of dough combined with the high firing temperature and the long cycle makes this product suitable for any use and practically **eternal**.

The glaze remains smooth and shiny like a precious oriental fabric.

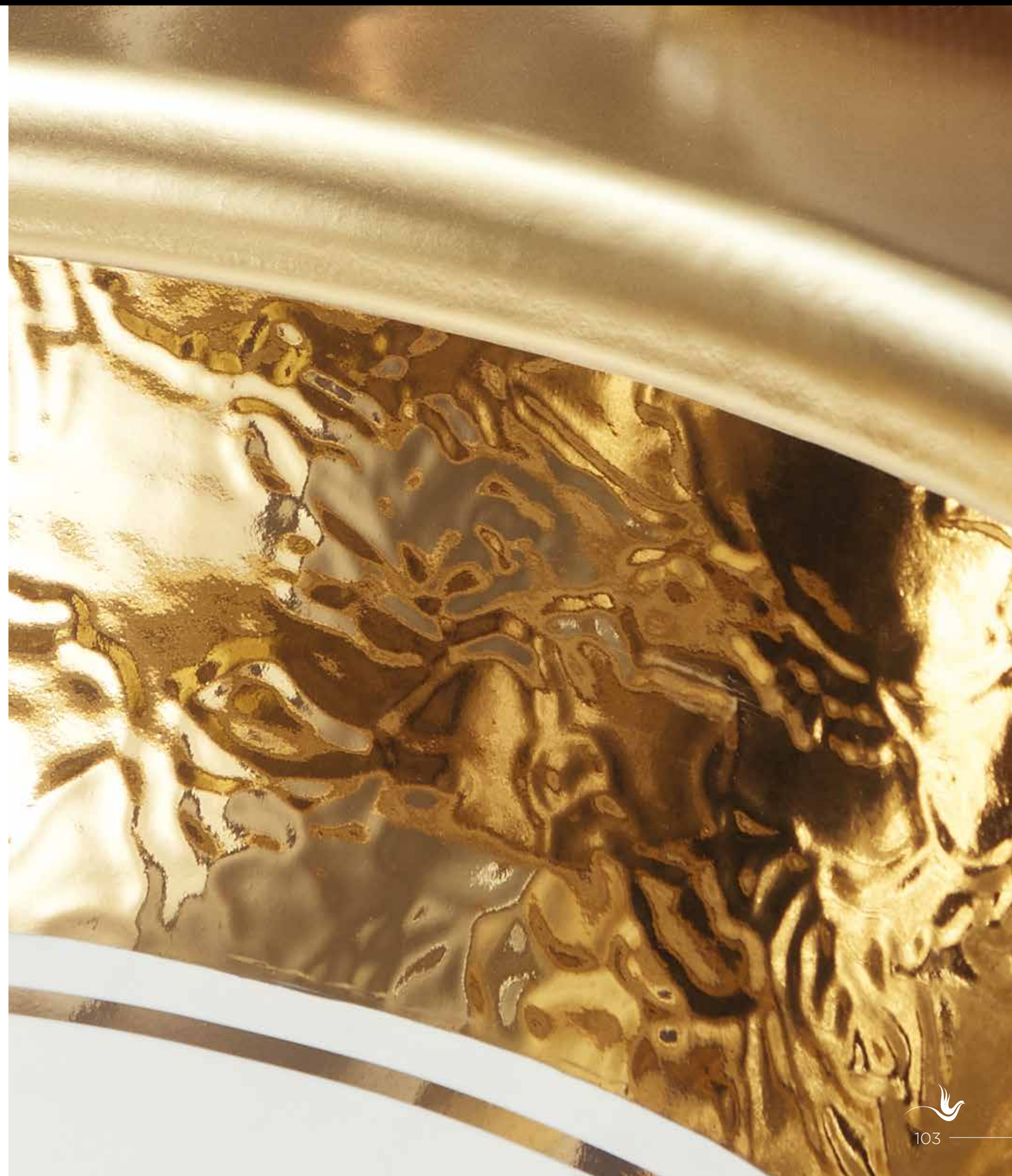
## SCHEDA TECNICA - TECHNICAL SHEET AMALIA





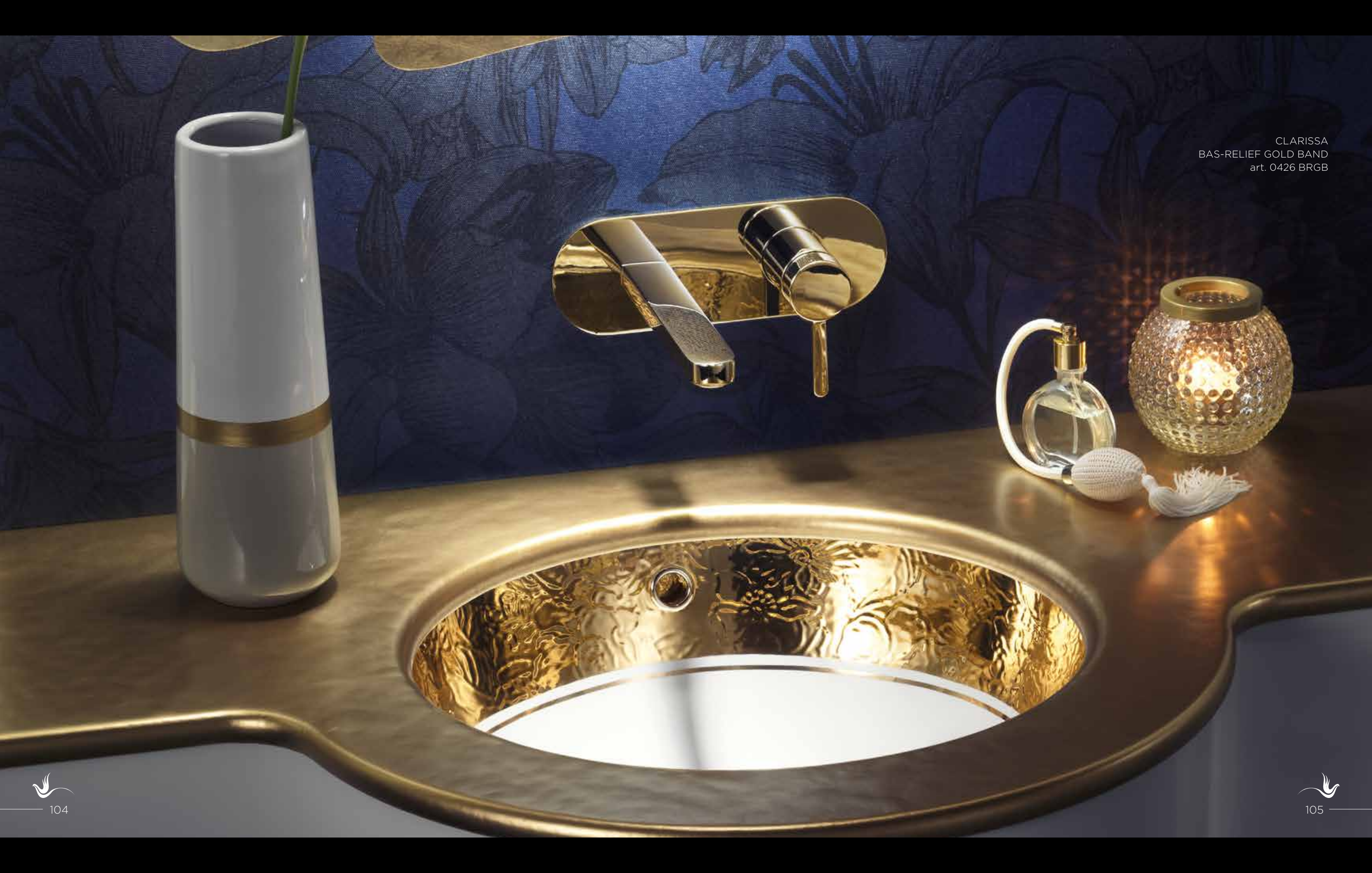
# CLARISSA

Il fascino del bassorilevo  
rinascimentale che fa brillare d'oro  
l'idea stessa dell'universo, è stata la  
nostra principale fonte di ispirazione  
nella creazione di questa linea.





CLARISSA  
BAS-RELIEF GOLD BAND  
art. 0426 BRGB





CLARISSA  
BAS-RELIEF PLATINUM BAND  
art. 0426 BRPB



CLARISSA  
BAS-RELIEF COPPER BAND  
art. 0426 BRCB



L'umanità può  
vivere senza la  
scienza, può  
vivere senza  
pane, ma soltanto  
senza la bellezza  
non potrebbe più  
vivere, perché  
non ci sarebbe  
più niente da fare  
al mondo!

Fëdor  
Dostoevskij



CLARISSA  
GOLD BAND  
art. 0426 GB



CLARISSA  
PLATINUM DRIPPED BAND  
art. 0426 DPB



CLARISSA  
PLATINUM BAND  
art. 0426 PB



CLARISSA  
GOLD DRIPPED BAND  
art. 0426 DGB





CLARISSA  
HAMMERED COPPER  
art. 0426 HC



CLARISSA  
HAMMERED GOLD  
art. 0426 HG





CLARISSA  
HAMMERED PLATINUM  
art. 0426 HP



CLARISSA  
GOLD LACE BAND  
art. 0426 GLB

CLARISSA  
PLATINUM LACE BAND  
art. 0426 PLB







CLARISSA  
SAPPHIRE FLOWER  
art. 0426 SF

CLARISSA  
MARRAKESH  
art. 0426 M1





Lavabo in fine fire-clay di primissima qualità COLATO a mano e cotto a 1260° per circa 30 ore.

Il tipo d'impasto unito all'elevata temperatura di cottura ed al ciclo prolungato rende questo prodotto adatto a qualsiasi uso e praticamente **eterno**.

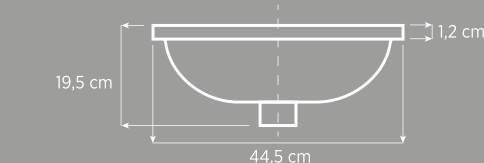
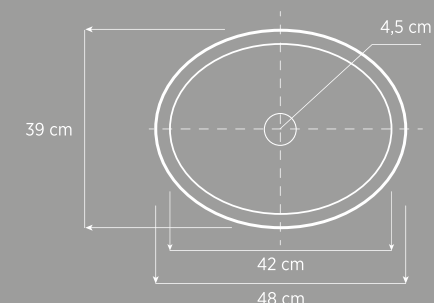
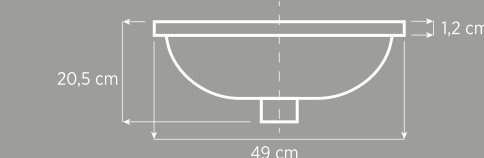
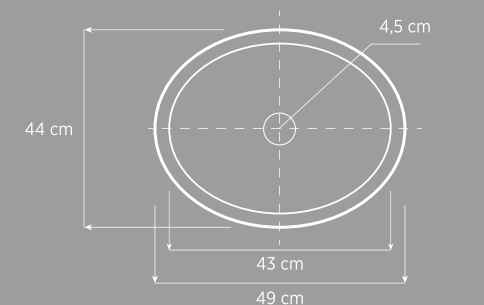
Lo smalto rimane liscio e brillante come una pregiata stoffa orientale.

Washbasin in fine fire-clay of the highest quality, hand-cast and fired at 1260 ° for about 30 hours.

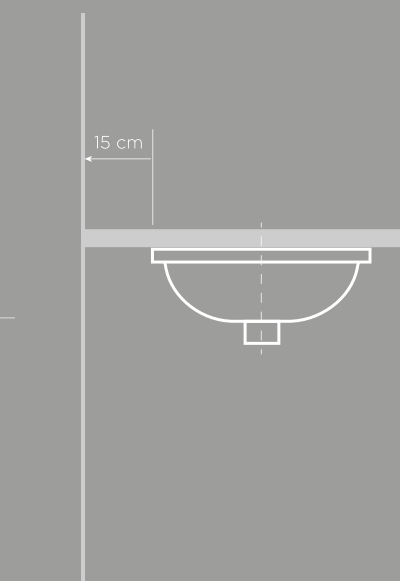
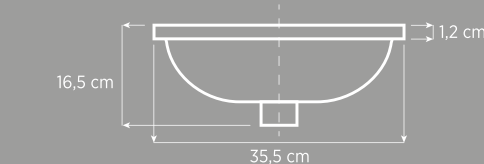
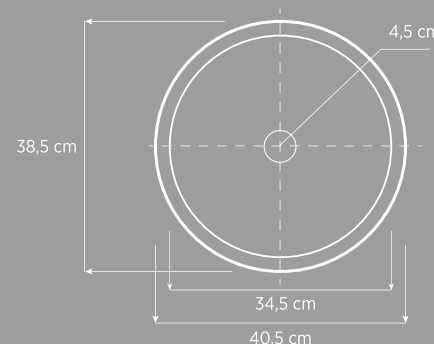
The type of dough combined with the high firing temperature and the long cycle makes this product suitable for any use and practically **eternal**.

The glaze remains smooth and shiny like a precious oriental fabric.

SCHEDA TECNICA - TECHNICAL SHEET  
**ATHENA** CLARISSA  
 SMALLER VERSION



**BEATRICE**  
 ROUND VERSION







# BOUQUET

Ogni petalo di queste rose rimanda alla grande tradizione della porcellana italiana d'arte.

I nostri artigiani compongono ogni dettaglio con amore e pazienza per realizzare quelle che possono essere considerate delle autentiche opere d'arte.





BOUQUET  
GLOSSY WHITE  
WITH GOLD PETAL  
art. 0405 WGP





BOUQUET  
GLOSSY WHITE  
WITH PLATINUM PETAL  
art. 0405 WPP



Un uomo che  
lavora con le sue mani è un  
operaio; un uomo che lavora con  
le sue mani e il suo cervello è un  
artigiano; ma un uomo che lavora  
con le sue mani, il suo cervello e il  
suo cuore è un artista.

San Francesco d'Assisi





BOUQUET  
GLOSSY BLACK  
WITH GOLD PETAL  
art. 0405 BGP

BOUQUET  
GLOSSY WHITE  
art. 0405 WW



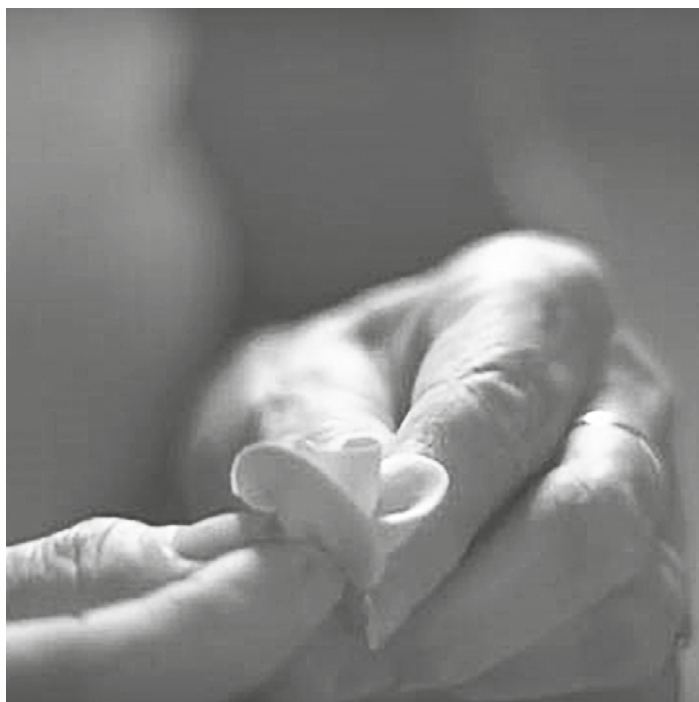
BOUQUET  
GLOSSY WHITE  
WITH FULL GOLD PETAL  
art. 0405 FGP



BOUQUET  
GLOSSY BLACK  
art. 0405 BB







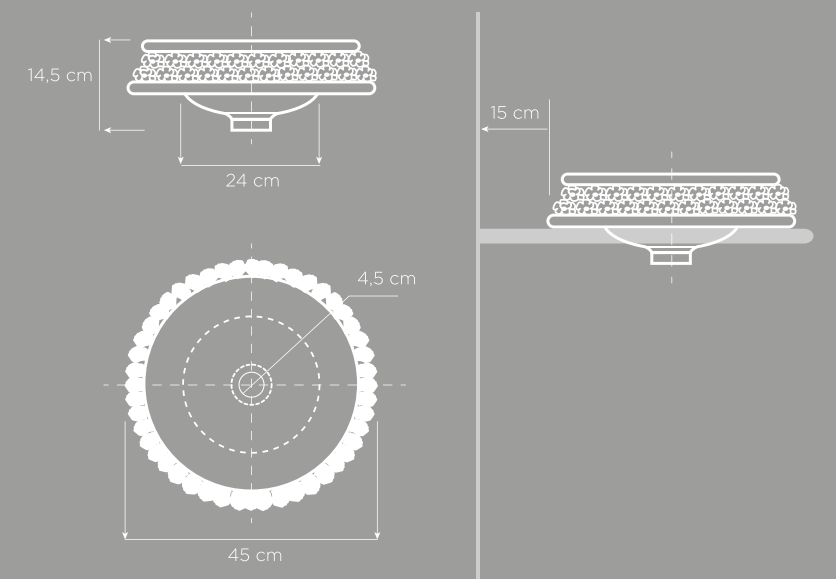
Lavabo in fine porcellana francese di primissima qualità **colato a mano** e Cotto a 1260° per circa 30 ore. Il tipo d'impasto molto bianco unito all'elevata temperatura di cottura ed al ciclo prolungato rende questo prodotto adatto a qualsiasi uso e praticamente **eterno**.

Sia la superficie del prodotto che lo smalto rimangono lisci e brillanti come un set di porcellane francesi.

Washbasin in fine French porcelain of the highest quality **hand-cast** and fired at 1260 ° for about 30 hours. The very white type of dough combined with the high firing temperature and the long cycle makes this product suitable for any use and practically **eternal**.

Both the surface of the product and the glaze remain smooth and shiny like a set of French porcelain

## SCHEDA TECNICA - TECHNICAL SHEET BOUQUET

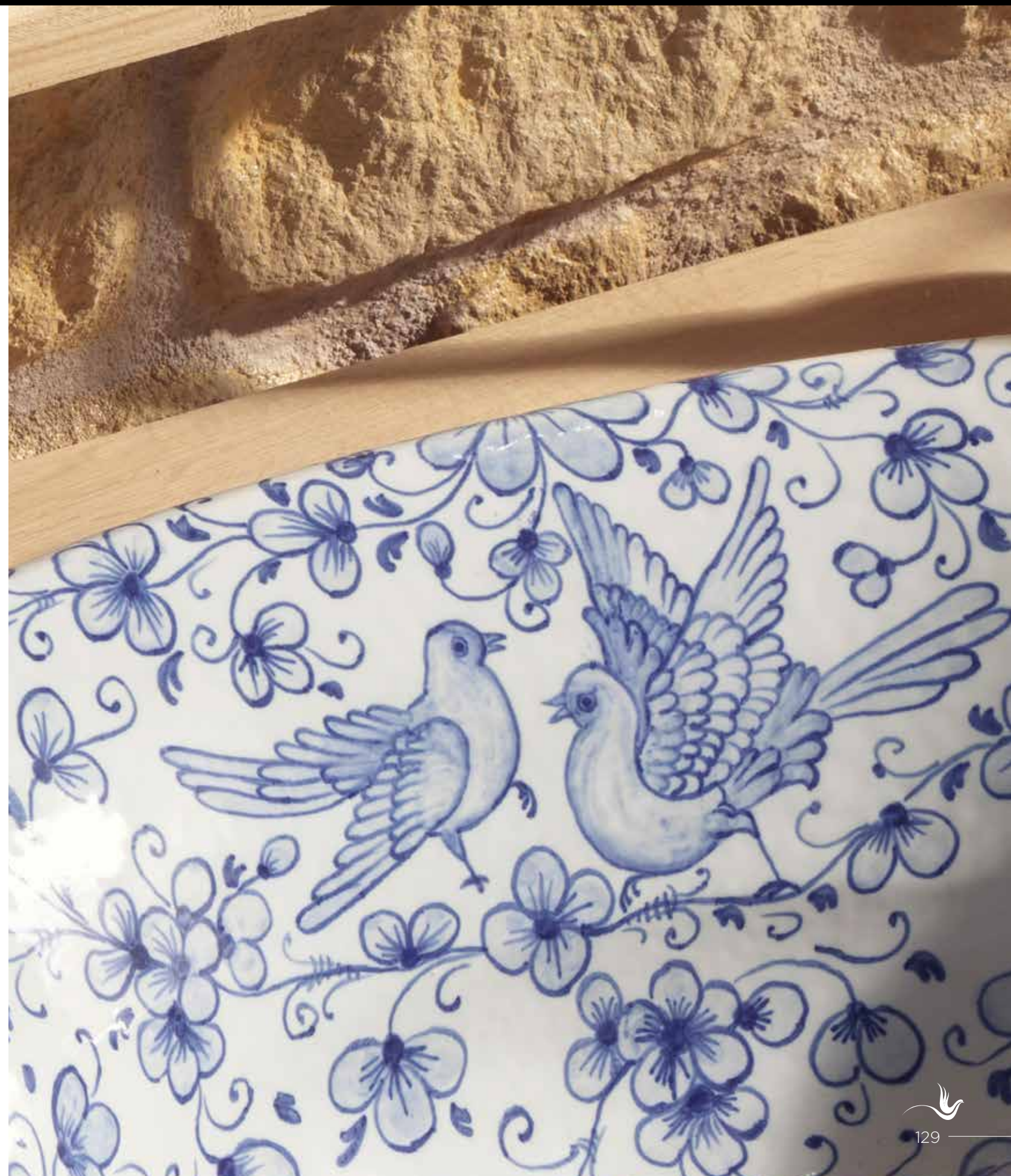






## BREGNO

Il design di questa linea contiene l'eco di suggestioni provenzali, di una vita a contatto con la natura e di sensazioni genuine, poetiche, esclusive, come il proprio stile di vita.





BREGNO  
DERUTA ARABESQUE  
art. 0460 DA





BREGNO  
FLOWER 3  
art. 0426 F3



La giusta maniera di fare, lo stile, non è un concetto vano.  
È semplicemente il modo di fare ciò che deve essere fatto.  
Che poi il modo giusto, a cosa compiuta, risulti anche bello, è un fatto accidentale.

Ernest Hemingway





BREGNO  
FLOWER 2  
art. 0426 F2



BREGNO  
DERUTA LANDASCAPE  
art. 0460 L







BREGNO  
FLOWER 4  
art. 0426 F4



BREGNO  
FLOWER 1  
art. 04260 F1







Lavabo in fine fire-clay di primissima qualità COLATO a mano e cotto a 1260° per circa 30 ore.

Il tipo d'impasto unito all'elevata temperatura di cottura ed al ciclo prolungato rende questo prodotto adatto a qualsiasi uso e praticamente **eterno**.

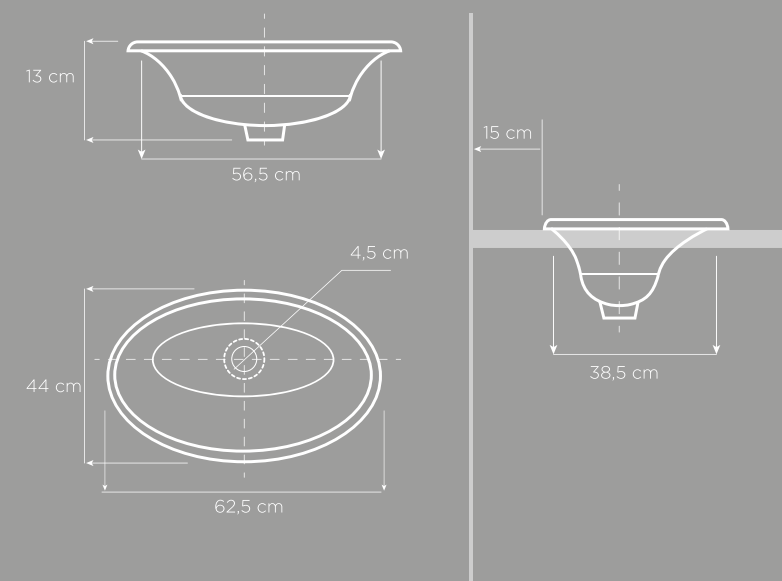
Lo smalto rimane liscio e brillante come una pregiata stoffa orientale.

Washbasin in fine fire-clay of the highest quality, hand-cast and fired at 1260 ° for about 30 hours.

The type of dough combined with the high firing temperature and the long cycle makes this product suitable for any use and practically **eternal**.

The glaze remains smooth and shiny like a precious oriental fabric.

## SCHEDA TECNICA - TECHNICAL SHEET BREGNO





Stile Libero Srl  
Via delle Comunicazioni, 20  
06135 Perugia - Italy  
Tel. +39 075 9710567  
Fax +39 075 9001414  
[www.terzofoco.it](http://www.terzofoco.it)  
[info@terzofoco.it](mailto:info@terzofoco.it)  
P.IVA 03499080541